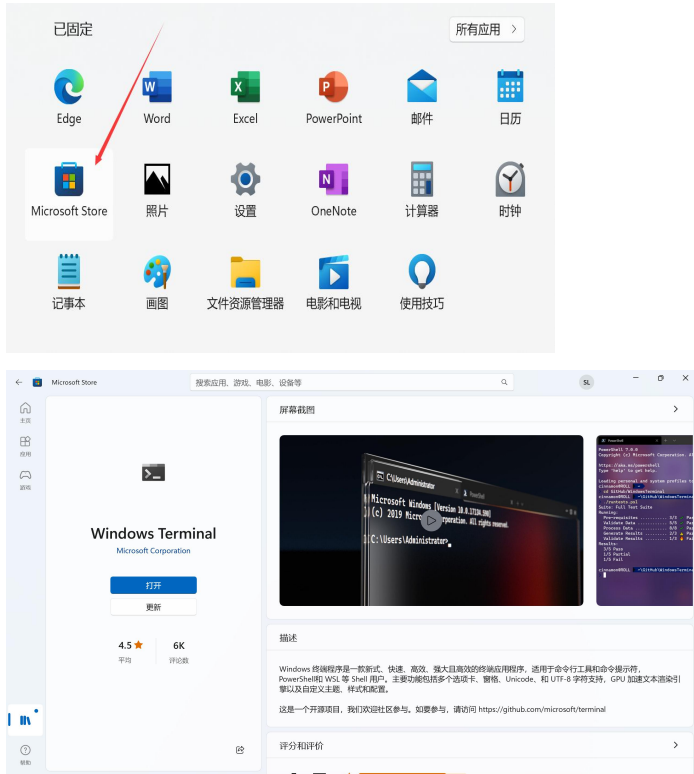


PaoTin++ for Windows 开箱教程

1. 首先没有终端的，需要下载一个终端(Win11 自带)，直接从 Microsoft Store 下载 搜索 Windows Terminal 免费获取(有其他喜欢终端任意选择)



如果你无法使用 Microsoft Store，也可以从下面下载：

https://paotin.unix5.com/Windows/Microsoft.WindowsTerminal_1.18.3181.0_x64.zip

注意上面的安装包只有 Windows 10 或者 Windows Server 2020 以后的版本才可以安装。低版本请在群里寻求其他支持。

压缩包解开之后，双击其中的 `wt.exe` 程序即可启动，也可以自行制作桌面快捷方式。有的玩家反映程序会报如下错误：

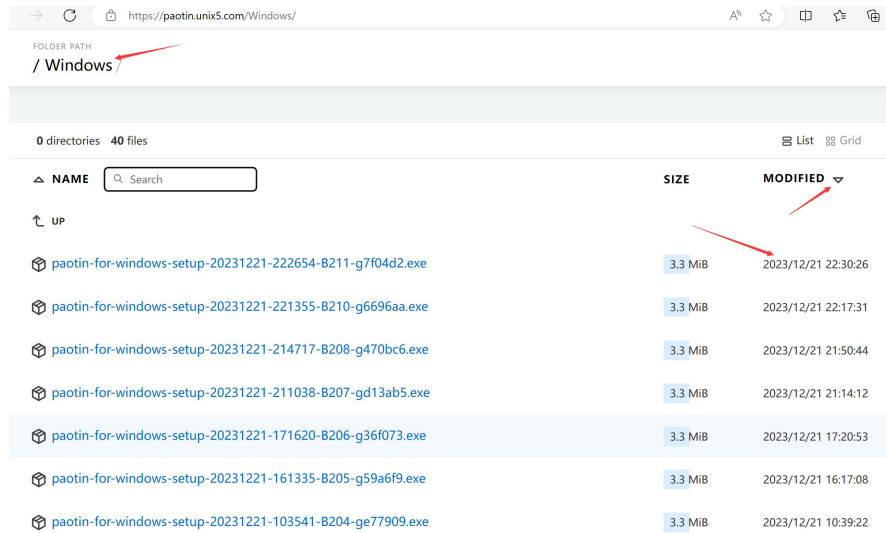


这里有解决办法：[tools:paotin:faq:windows](https://paotin.unix5.com/Windows/Microsoft.WindowsTerminal_1.18.3181.0_x64.zip) [北大侠客行 MUD 百科]

2. 从 PaoTin++官网下载安装程序 exe。

链接地址: <https://paotin.unix5.com/Windows/>

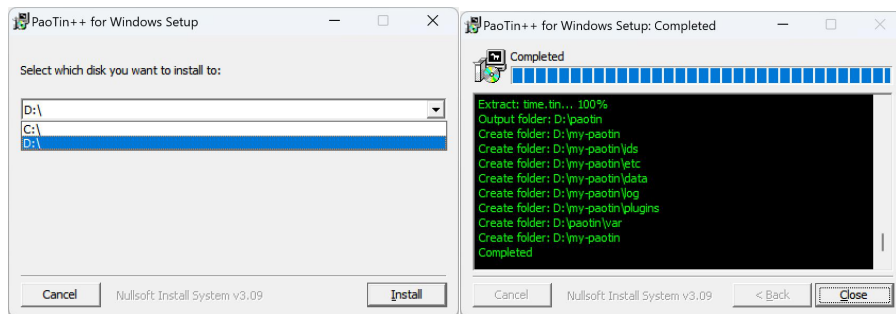
按照时间下载最新的安装程序!



下载好双击运行就行(下载有可能提示无法检验安全, 需要手动保留)



3. 安装程序, 选择按照到 D 盘, 点击 Install 就安装了



安装完成 close 就好, 安装完成会在 D 盘根目录生成两个文件夹

my-paotin

paotin

my-paotin 是自己写任何机器，配置文件的地方，可以按照自己需要修改。

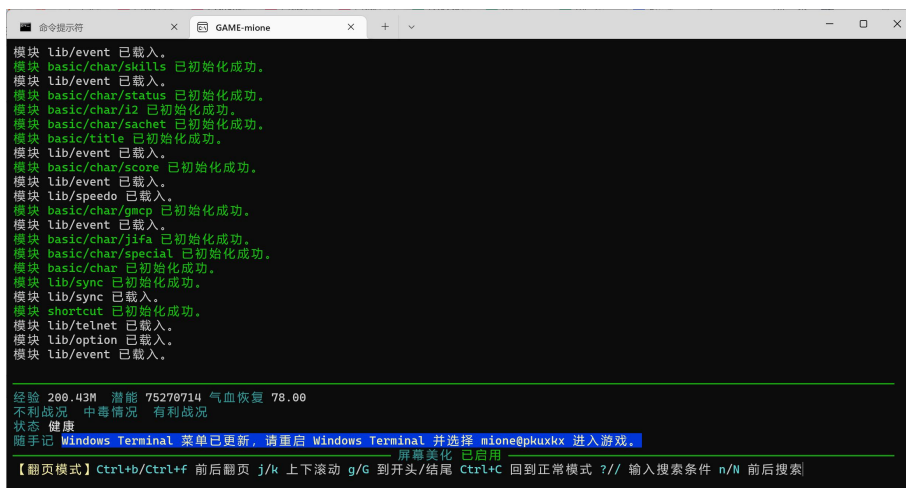
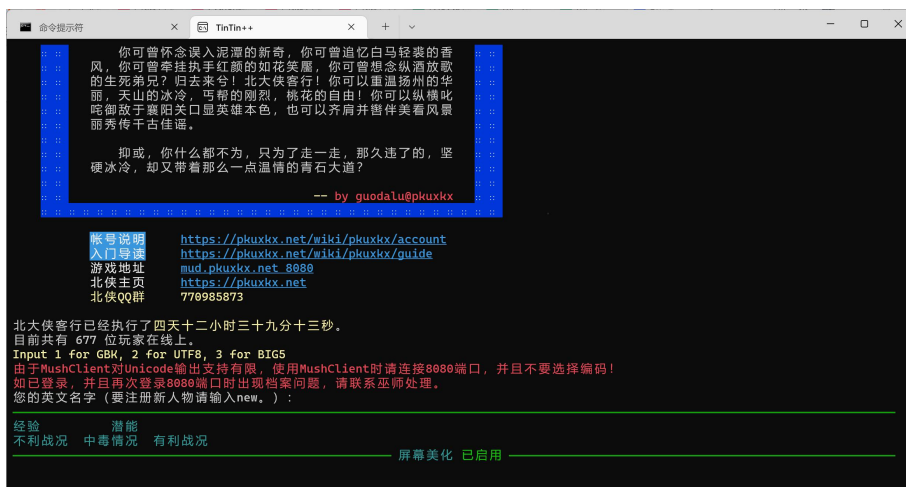
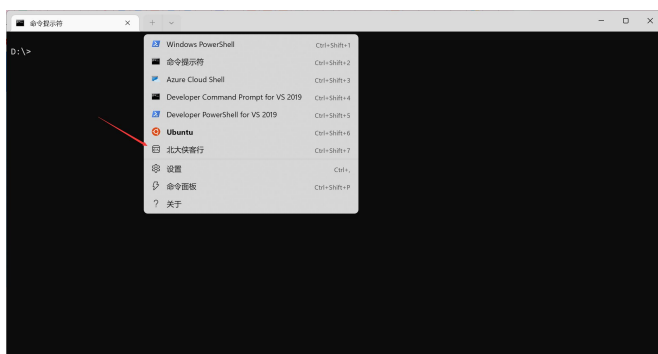
paotin 不能随意修改，方便更新客户端。

4. 准备开箱！接下来打开第 1 步安装好的 Windows Terminal（也常常被简称为 WT）。

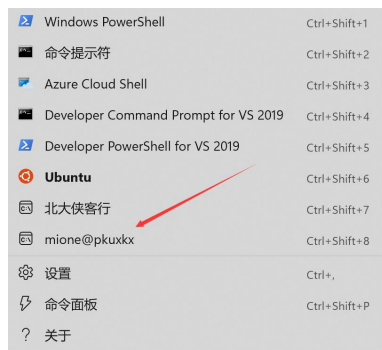
如果之前已经打开了，那么要先关闭，然后重新打开。

没有账号的玩家强烈建议到北侠网页版注册账号：<http://pkuxkx.net:4001/>

有账号点击选项卡中的北侠，使用 PaoTin++ 登录北侠(需要手动输入账号密码)，如下图：



5. 最后关闭 WT 并重新打开，就可以看到已经生成相应 id 选项卡，点击就可以自动登录了。



6. 进入游戏之后，强烈建议输入 **HELP NEWBIE**（全部大写）开始阅读新人必读。

7. 有问题可以加 QQ 群讨论：951665549 入群暗号：PaoTin++ 我来啦！群里也有最新版逍遥行（游戏内走路工具）及其它新人资源。