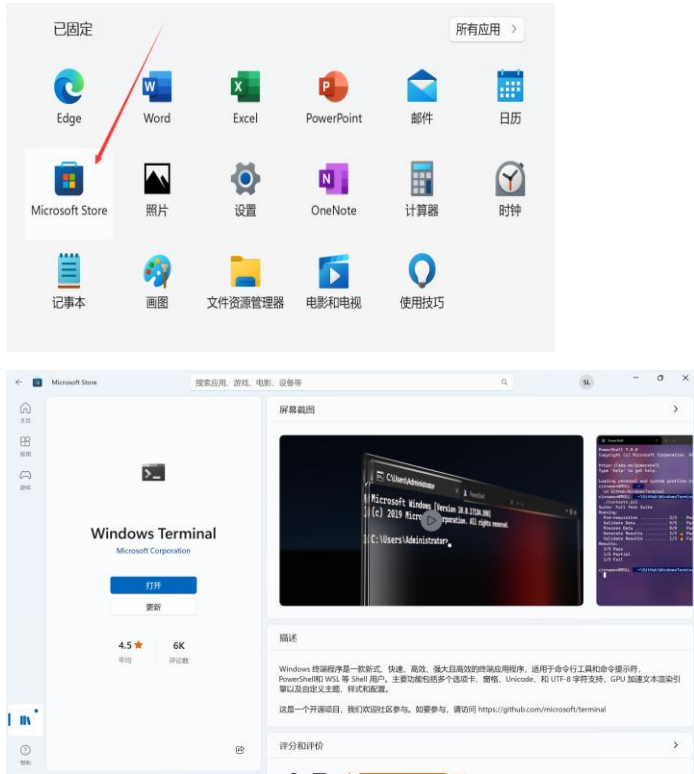


PaoTin++ for Windows 开箱教程

1. 首先没有终端的，需要下载一个终端(Win11 自带)，直接从 Microsoft Store 下载 搜索 Windows Terminal 免费获取(有其他喜欢终端任意选择)



如果你无法使用 Microsoft Store，也可以从下面下载：

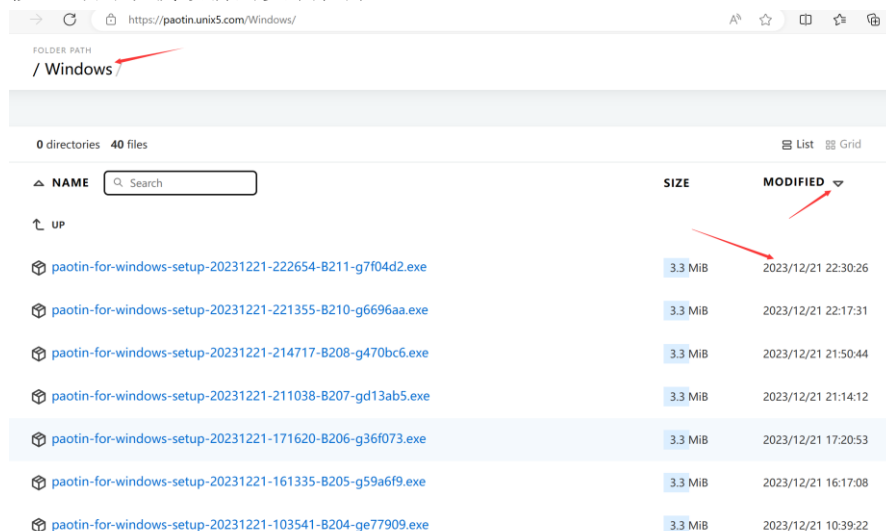
https://paotin.unix5.com/Windows/Microsoft.WindowsTerminal_1.18.3181.0_x64.zip

注意上面的安装包只有 Windows 10 或者 Windows Server 2020 以后的版本才可以安装。低版本请在群里寻求其他支持。

2. 从 PaoTin++官网下载安装程序 exe。

链接地址：<https://paotin.unix5.com/Windows/>

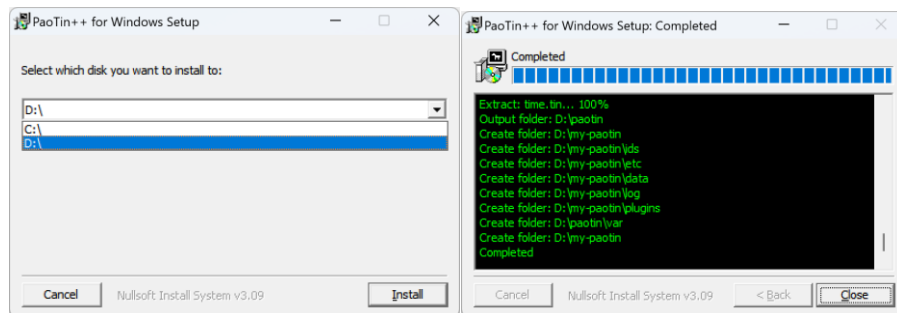
按照时间下载最新的安装程序！



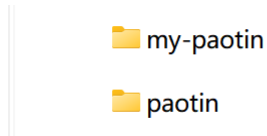
下载好双击运行就行(下载有可能提示无法检验安全，需要手动保留)



3. 安装程序，选择按照到 D 盘，点击 Install 就安装了



安装完成 close 就好，安装完成会在 D 盘根目录生成两个文件夹



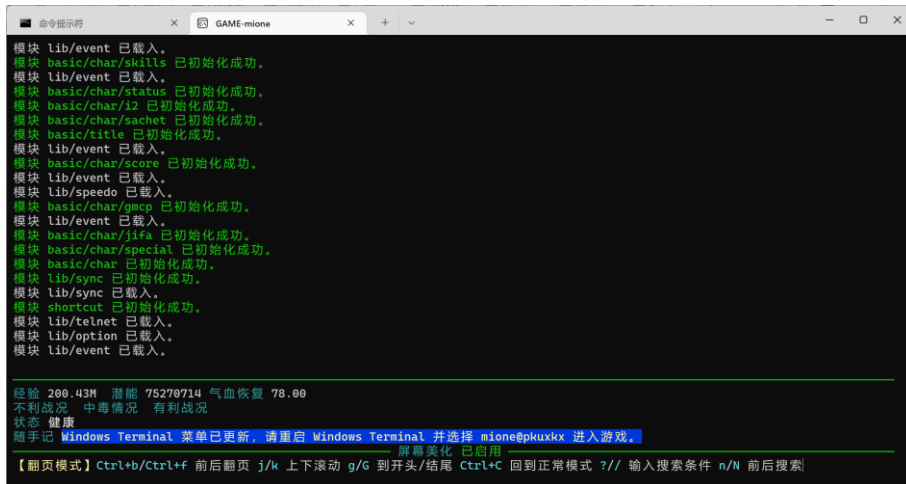
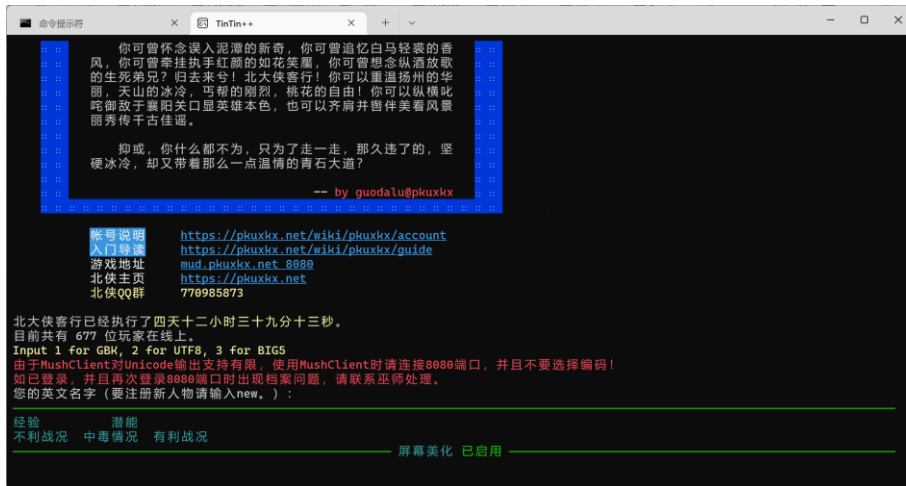
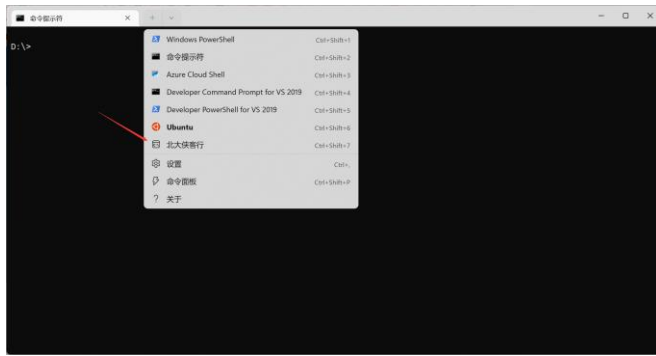
my-paotin 是自己写任何机器，配置文件的地方，可以按照自己需要修改。

paotin 不能随意修改，方便更新客户端。

4. 准备开箱！接下来打开第 1 步安装好的 Windows Terminal（也常常被简称为 WT）。

没有账号的玩家强烈建议到北侠网页版注册账号：<http://pkuxkx.net:4001/>

有账号点击选项卡中的北侠，使用 PaoTin++ 登录北侠(需要手动输入账号密码)，如下图：



5. 最后关闭 WT 并重新打开, 就可以看到已经生成相应 id 选项卡, 点击就可以自动登录了。



6. 进入游戏之后，强烈建议输入 **HELP NEWBIE**（全部大写）开始阅读新人必读。
7. 有问题可以加 **QQ 群讨论：951665549** 入群暗号：**PaoTin++** 我来啦！群里也有最新版逍遥行（游戏内走路工具）及其它新人资源。